

ОТЛИЧИЯ ОРВИ ОТ ГРИППА



САМОЧУВСТВИЕ



ГРИПП

УХУДШАЕТСЯ ВНЕЗАПНО

ОРВИ

УХУДШАЕТСЯ БЫСТРО



СИМПТОМЫ ИНТОКСИКАЦИИ



ГРИПП

ЯРКО ВЫРАЖЕНЫ (ГОЛОВНАЯ БОЛЬ, ОЗНОБ, БОЛЬ ПРИ ДВИЖЕНИИ ГЛАЗ, СВЕТОБОЯЗНЬ, ОЩУЩЕНИЕ "ЛОМОТЫ" В СУСТАВАХ И МЫШЦАХ)

ОРВИ

ВЫРАЖЕНЫ УМЕРЕННО, ПРОЯВЛЯЮТСЯ ПОВЫШЕННОЙ УТОМЛЯЕМОСТЬЮ



ГОЛОВНАЯ БОЛЬ



ГРИПП

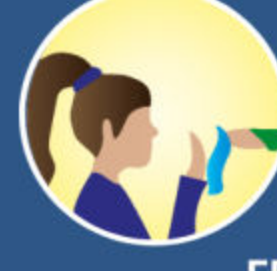
ИНТЕНСИВНАЯ, БЕЗ ПРИМЕНЕНИЯ БОЛЕУТОЛЯЮЩИХ НЕ ПРОХОДИТ

ОРВИ

УМЕРЕННАЯ ГОЛОВНАЯ БОЛЬ



ЧИХАНИЕ



ГРИПП

ОТСУТСТВУЕТ

ОРВИ

ПРИСУТСТВУЕТ, ОСОБЕННО ВЫРАЖЕНО В ПЕРВЫЕ ДНИ ЗАБОЛЕВАНИЯ



НАЛЕТ НА ЯЗЫКЕ И МИНДАЛИНАХ

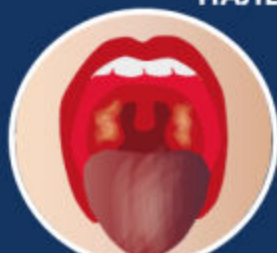


ГРИПП

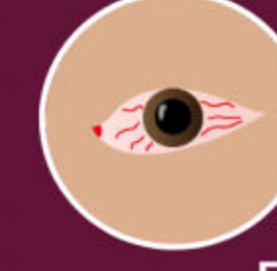
ОТСУТСТВУЕТ

ОРВИ

МОЖЕТ ПРИСУТСТВОВАТЬ БЕЛЫЙ ИЛИ ЖЕЛТОВАТЫЙ НАЛЕТ



ПОКРАСНЕНИЕ ГЛАЗ

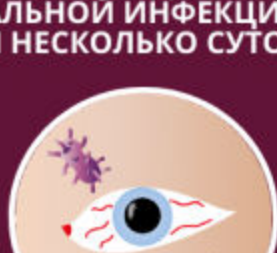


ГРИПП

ВОЗНИКАЕТ С ПЕРВЫХ ЧАСОВ ЗАБОЛЕВАНИЯ

ОРВИ

МОЖЕТ ВОЗНИКНУТЬ ТОЛЬКО В СЛЕДСТВИЕ ПРИСОЕДИНЕНИЯ БАКТЕРИАЛЬНОЙ ИНФЕКЦИИ СПУСТЯ НЕСКОЛЬКО СУТОК



БЕССОНИЦА



ГРИПП

МОЖЕТ ПРОЯВЛЯТЬСЯ НА ПРОТЯЖЕНИИ ВСЕЙ БОЛЕЗНИ

ОРВИ

ВОЗМОЖНА В ПЕРВЫЕ СУТКИ



ОСЛОЖНЕНИЯ



ГРИПП

ВОЗНИКАЕТ ЧАСТО

ОРВИ

ВОЗНИКАЮТ ТОЛЬКО У ОСЛАБЛЕННЫХ ЛИЦ

